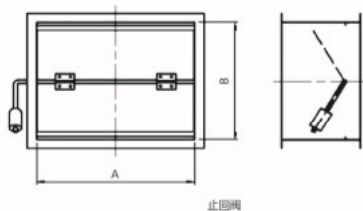


## 九、止回阀

### T303止回阀

止回阀安装在风管中，当通风时，由于风压而使其开启，当停止送风时，由于叶片或重锤的重力，使阀门自动关闭。T303-B用于水平风管上；T303-Z用于垂直风管上。



说明：

- 此装置目的是个风机自转时防止气体倒流；
- 要求风管中风速 $\geq 8$ 米/秒；
- 阀板采用铝制，其重量轻，启闭灵活，能防火花和防爆；
- 在水平管的弯轴上，装有可调整的重锤，用来调节阀板，使启闭灵活。

止回阀规格表

A边 B边	350	400	480	500	600	630	680	800	870	900	1000
350	▲	▲	▲	▲	▲	▲	▲	▲			
400		▲	▲	▲	▲	▲	▲	▲	▲		
480			▲	▲	▲	▲	▲	▲	▲	▲	▲
500					▲	▲	▲	▲	▲	▲	▲
600						▲	▲	▲	▲	▲	▲
630							▲	▲	▲	▲	▲
680										▲	▲
800											▲
900											▲

说明：可按用户需求制作上述范围外的尺寸。

## 十、阻抗复合式消声器

### 1、产品结构

ZFP型消声器标准结构为一个镀锌钢板外壳、两侧半消声片及一个或多个的全吸声片组成。吸声片的导流头为三角形或圆形，保证气流平稳过度。

吸声片内填充的吸声材料是玻璃纤维或矿棉，为了防止高达25m/s气流对填料的冲蚀，用镀锌穿孔板作为其外表面保护层。标准的吸音材料可在高达350°C的环境中连续使用。选用其它吸声材料和不锈钢结构可用于高达950°C的场合。

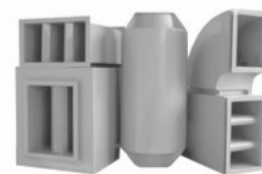
在某些特殊场合将聚脂薄膜放置在穿孔板和填充的吸声材料之间，以防止灰尘、水和(或)油脂进入吸声材料内。例如：冷却塔排气口、厨房排风装置、清洗室和医院通风装置等。

当流经消声器的气流速度超过25m/s时，采用特别的表面层，如玻璃纤维棉布和不锈钢网来阻止填充的吸声材料被冲蚀。

消声器的法兰采用跟风管道同等径的角铁法兰或机制法兰，保证安装方便和美观，特殊条件下可以做变径过度管。

准配置的的ZFP消声器外壳板为1.0~1.2的镀锌钢板，吸声穿孔板为0.8镀锌穿孔板，导流头及内部框架来用1.0镀锌钢板。

在防腐要求特别高的场合可采用铝合金板制作或不锈钢板制作。



### 2、产品说明

ZFP系列又分ZFP-1、ZFP-2和ZFP-3系列，其中ZFP-1和ZFP-2为中高频消声性能高，ZFP-3系列为低频消声性能优异。根据消声片占消声器截面面积的不同百分比每个系列可以分为三类，每类根据吸声片有效长度不同可以分为5种，所以每系列消声器共有15种不同规格的型号。

例如：ZFP-2-40/10

其中：ZFP—表示方形管道片式消声器系列

2表示吸声片的厚度200mm

40—表示吸声片占消声器截面的40%

10—表示吸声有效长度1000mm

### 3、ZFP系列消声器通用图